

相地透写真展「知多半島をめぐる 一序一」

会場：ガルリラペ 会期：2023.9.8～9.12

no.01
ソヨゴ

no.02
ハゼラン

no.03
ハマシギ

no.04
夕景

no.05
カナヘビ

no.06
水溜まりのタンポポ

no.07
桜

no.08
クロガネモチ

no.09
小魚の群れ

no.10
カワゲラ

no.11
カナヘビ 02

no.12
やどかり

no.13
コカマキリ

no.14
エダナナフシ

no.15
コヒロハハナヤスリ

no.16
イシガメ

no.17
ヤナギハナガサとエノコログサ

no.18
海景

no.19
スマレ

no.20
森の小川

no.21
鳥の巣

no.22
ハゼノキの葉

no.23
海辺

no.24
アオスジアゲハ

no.25
ウスノキ

no.26
ウバメガシ

no.27
アサギマダラ

no.28
オオアオイトトンボ

no.29
ノハラアザミ

no.30
スズメウリ



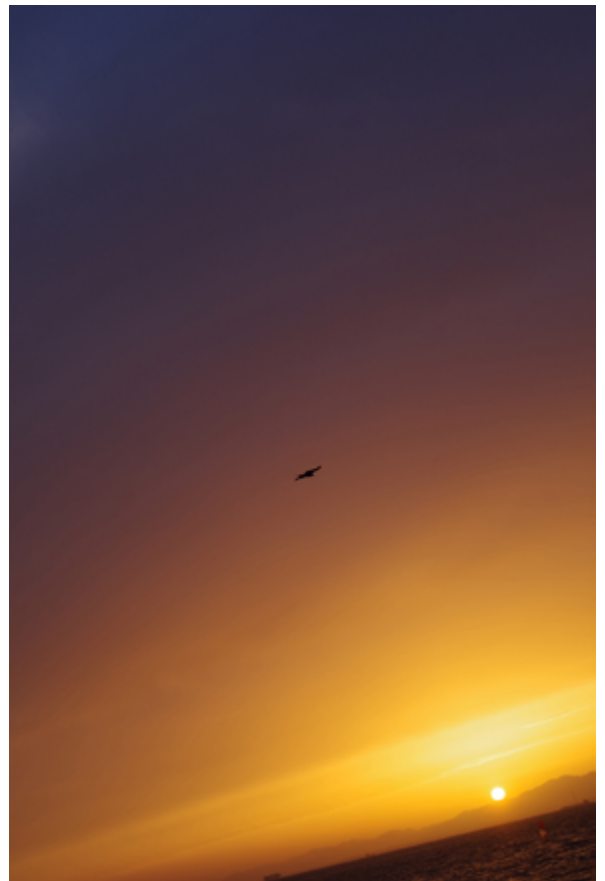
no.01 ソヨゴ



no.02 ハゼラン



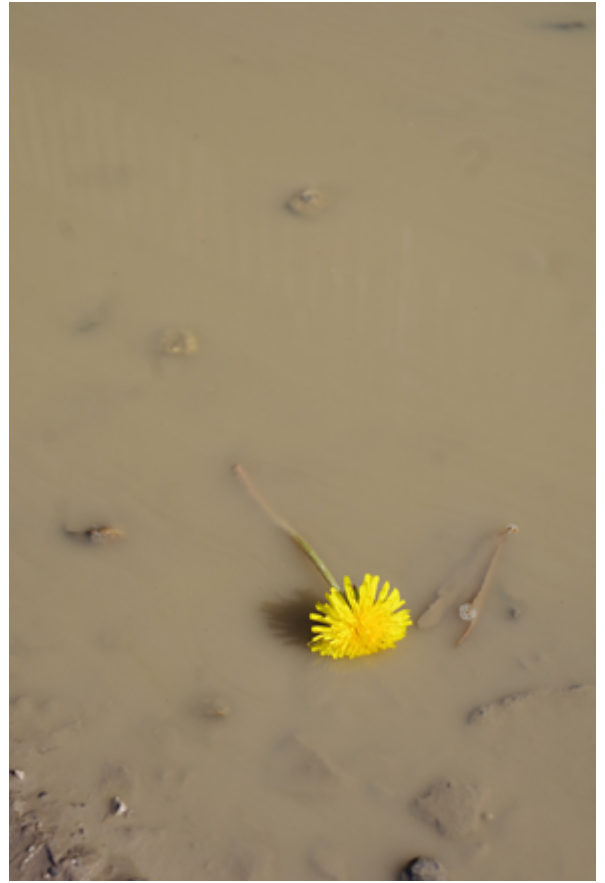
no.03 ハマシギ



no.04 夕景



no.05 カナヘビ



no.06 水溜まりのタンポポ



no.07 桜



no.08 クロガネモチ



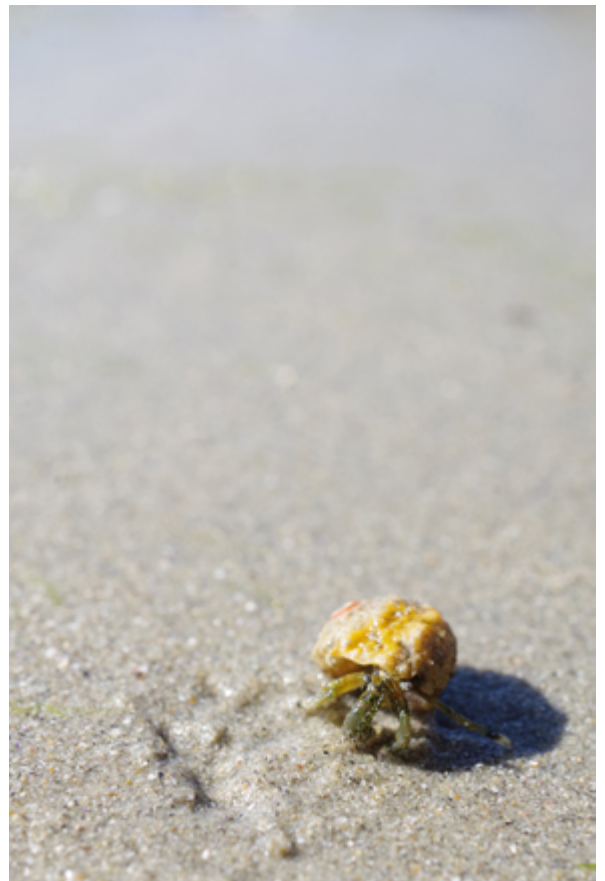
no.09 小魚の群れ



no.10 カワゲラ



no.11 カナヘビ 02



no.12 やどかり



no.13 コカマキリ



no.14 エダナナフシ



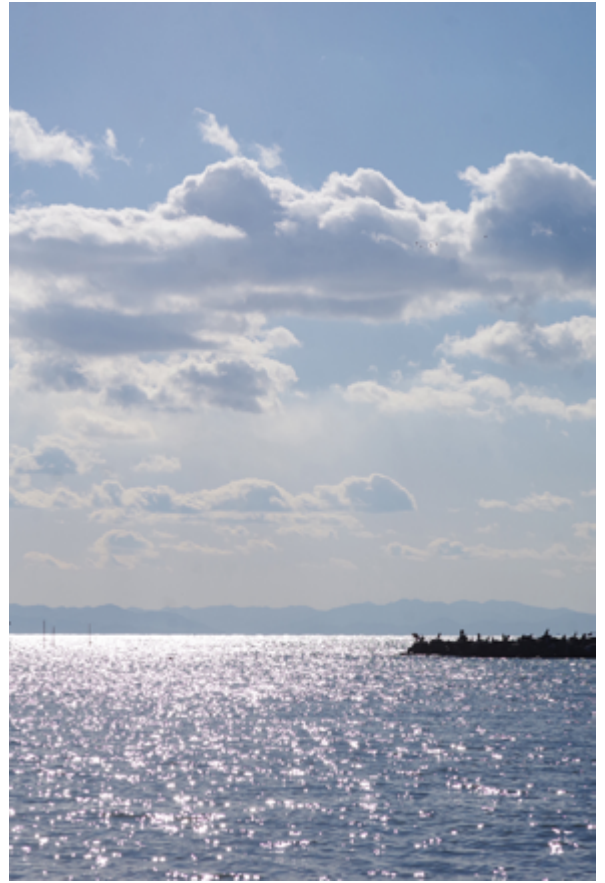
no.15 コヒロハハナヤスリ



no.16 イシガメ



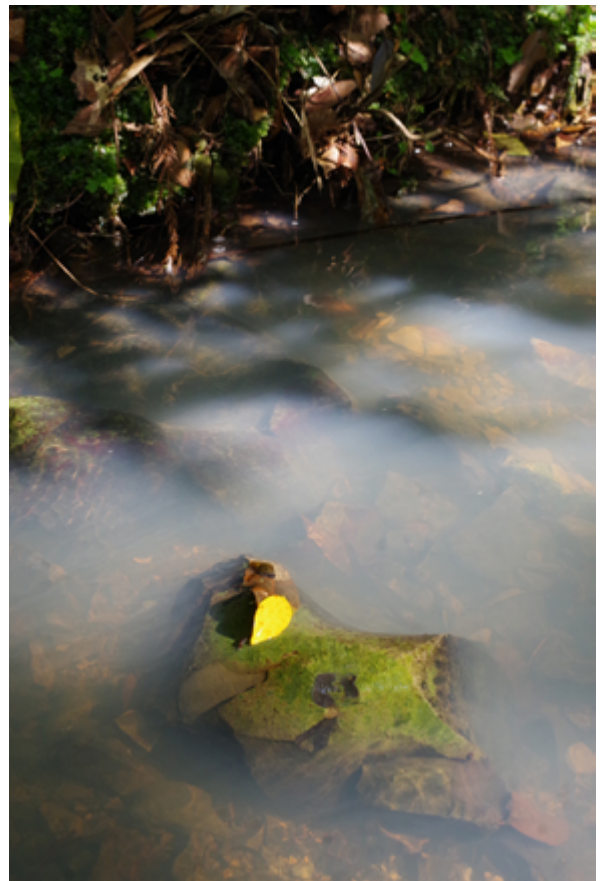
no.17 ヤナギハナガサとエノコログサ



no.18 海景



no.19 スミレ



no.20 森の小川



no.21 鳥の巣



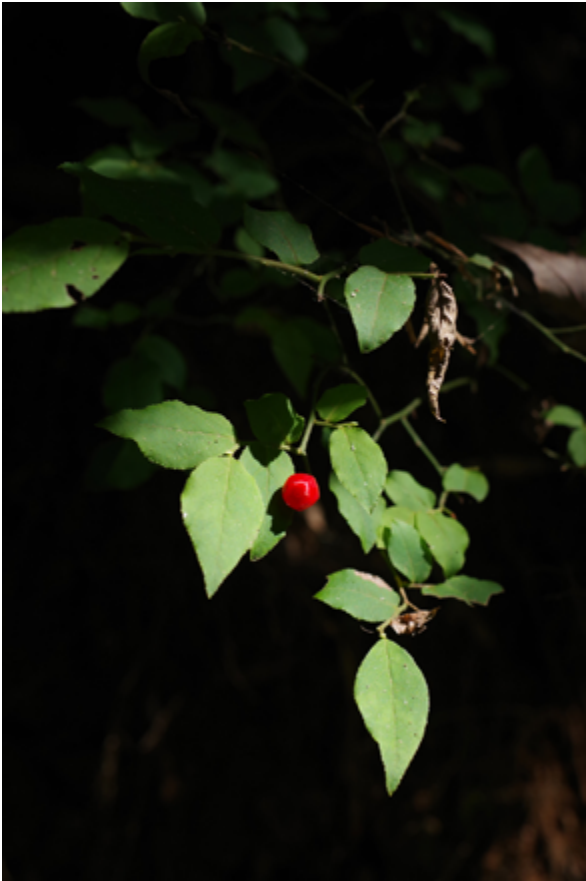
no.22 ハゼノキの葉



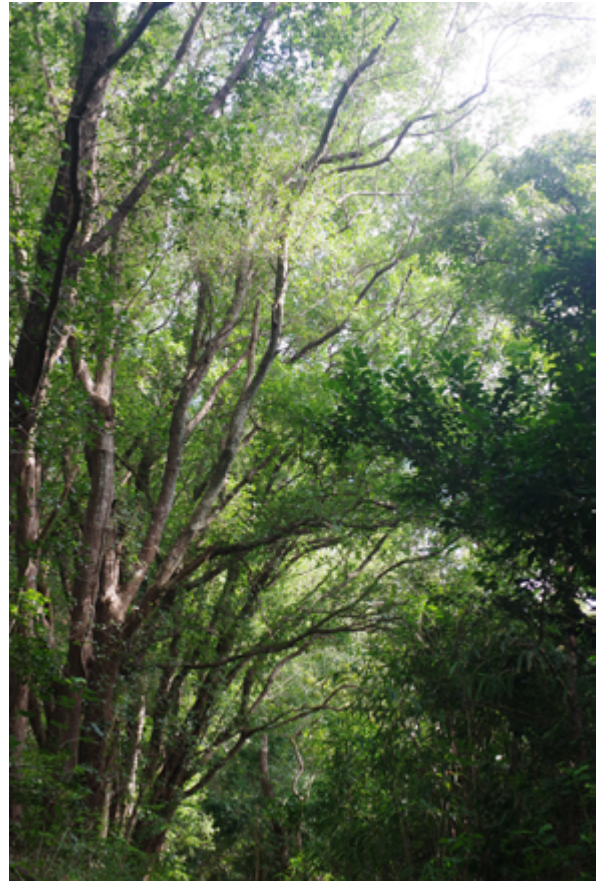
no.23 海辺



no.24 アオスジアゲハ



no.25 ウスノキ



no.26 ウバメガシ



no.27 アサギマダラ



no.28 オオアオイトトンボ



no.29 ノハラアザミ



no.30 スズメウリ